

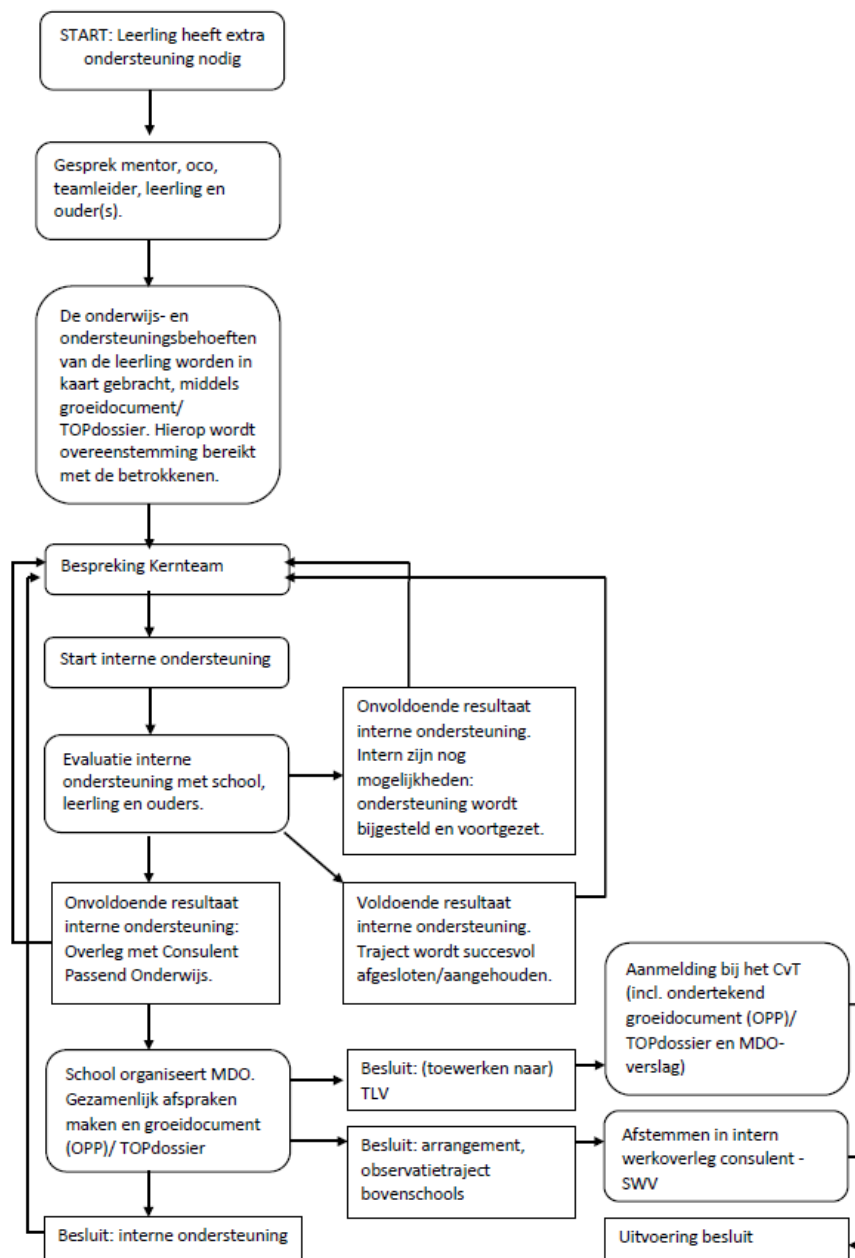
Kwaliteitskaart 'Route extra ondersteuning'

Opgesteld november 2022

Inleiding

Iedere school heeft mogelijkheden gerealiseerd in de opschaling van de ondersteuning. Bij leerlingen die een grotere ondersteuningsvraag hebben volgt er een gesprek met mentor, teamleider, ondersteuningscoördinator, leerling en ouders. Daarnaast wordt er bij een grotere hulpvraag een aanmelding gedaan bij het kernteam op de school. De onderwijs- ondersteuningsbehoeften van een leerling worden in kaart gebracht, middels een groeidocument/TOP-dossier. In het kernteam worden nieuwe aanmeldingen besproken en worden de leerlingen gemonitord die extra ondersteuning ontvangen; vanuit het kernteam wordt interne ondersteuning opgestart, geëvalueerd, opgeschaald, afgesloten en/of verlengd.

Proces



<p>Interne mogelijkheden</p>	<p>De inzet van interne ondersteuning kan variëren van leerlingbegeleiding, schoolmaatschappelijk werk, de inzet van de interne trajectvoorziening of een training ten aanzien van een leerachterstand, sociale vaardigheden, faalangst, plannen en organiseren. Het effect van de inzet wordt, samen met ouders en leerling, gemonitord door de mentor/ teamleider/ ondersteuningscoördinator.</p>
<p>Vervolg</p>	<p>Wanneer de doelen van de interne ondersteuning niet behaald worden, wordt de interne ondersteuning, waar mogelijk, bijgesteld of kan er, wanneer de ondersteuning ontoereikend lijkt, voor worden gekozen om te overleggen met de Consulent Passend Onderwijs. Dit is belegd bij de ondersteuningscoördinator, net als het organiseren van een MDO. In een MDO wordt met elkaar (leerling, ouders, mentor, teamleider en ondersteuningscoördinator) besproken wat er nodig is om in te zetten aan extra ondersteuning om de doelen, die opgesteld zijn in het OPP, te behalen. Hierbij kan het format <i>MDO aanvraag toewijzing</i> ondersteunend zijn bij het proces. De school is verantwoordelijk voor het verslag van het MDO en dient er voor te zorgen dat alle betrokkenen deze ontvangen. De school kiest er op grond van de problematiek voor om relevante partners te betrekken: Consulent Passend Onderwijs, trajectbegeleider, leerplicht, schoolarts, schoolmaatschappelijk werk, CJG-coach of J&G-coach (verbonden aan de school) of al aanwezige hulpverleners van buiten de school (GGZ, therapeut, voogd).</p>
<p>Besluiten</p>	<p>➤ <i>Besluit arrangement of bovenschools observatietraject</i></p> <p>Wanneer er tijdens het MDO ingeschat wordt dat er bij een aanvraag voor een arrangement of een bovenschools observatietraject voorzien kan worden in de hulpvraag en de doelen, die opgesteld zijn, behaald kunnen worden dient de ondersteuningscoördinator dit afgestemd te hebben met de Consulent Passend Onderwijs. Dit kan door de Consulent Passend Onderwijs aan te laten sluiten bij het MDO. Het heeft daarbij de voorkeur daaraan voorafgaand al overleg te hebben gehad met de Consulent Passend Onderwijs, zodat er ingeschat kan worden of er eventueel andere professionals uitgenodigd dienen te worden. Wanneer er gedacht wordt aan een bovenschools observatietraject is het wenselijk om, in overleg met de consulent Passend Onderwijs, één van de bovenschoolse trajectbegeleiders uit te nodigen bij het MDO.</p> <p>Als alle betrokkenen van het MDO het erover eens zijn dat een arrangement of bovenschools observatietraject passend lijkt, zorgt de ondersteuningscoördinator voor de aanvraag middels het format MDO aanvraag toewijzing. Wanneer deze ondertekend is door het bevoegd gezag, bespreekt de betrokken Consulent Passend Onderwijs (en/of de betrokken bovenschoolse trajectbegeleider) deze met de directeur van het samenwerkingsverband tijdens het eerst volgende intern werkoverleg binnen het samenwerkingsverband.</p> <p>➤ <i>Besluit (toewerken naar) TLV</i></p> <p>Als alle betrokkenen van het MDO het erover eens zijn dat het toewerken naar een TLV passend lijkt, zorgt de ondersteuningscoördinator ervoor dat de aanvraag middels het format MDO aanvraag toewijzing en het benodigde</p>

	<p>groeidocument (OPP)/TOP dossier bij het secretariaat van de CvT wordt ingediend (uiterlijk dinsdag 12.00 uur vóór het volgende CvT plaatsvindt). De aanvraag dient voorzien te zijn van de benodigde handtekeningen.</p>
Overige informatie	<ul style="list-style-type: none">➤ Voor extra informatie rondom de extra ondersteuning en toewijzingsprocedure vanuit het Samenwerkingsverband Voortgezet Onderwijs Midden Kennemerland, zie het document 'Ondersteuningstoewijzing' op de website van het samenwerkingsverband: https://www.swvomk.nl/informatie/documenten➤ Zie voor het format <i>MDO aanvraag toewijzing</i> (en een toelichting daarop) ook de website van het samenwerkingsverband: https://www.swvomk.nl/informatie/documenten